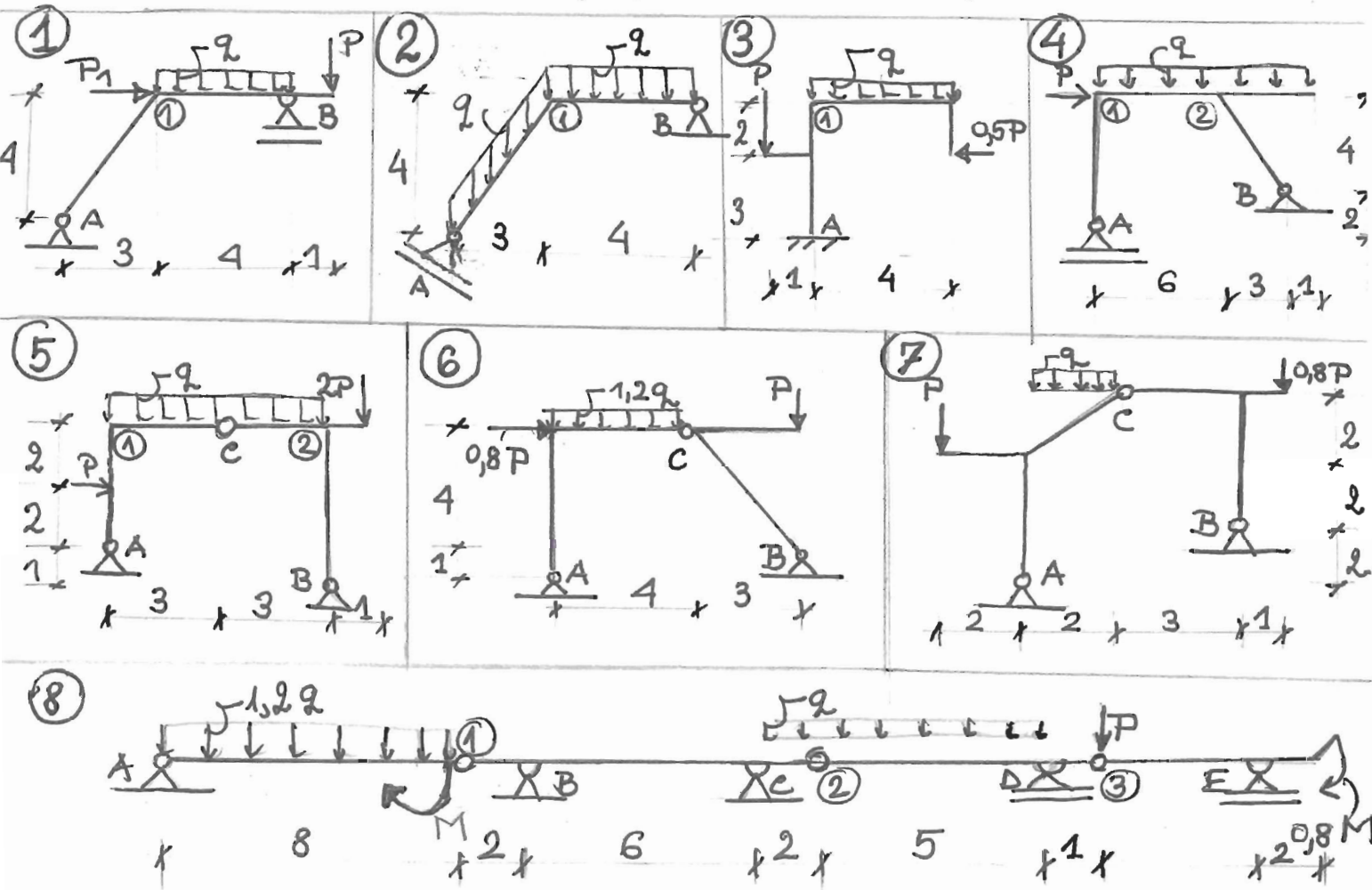


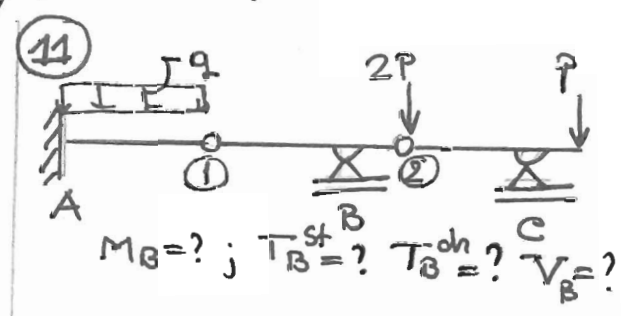
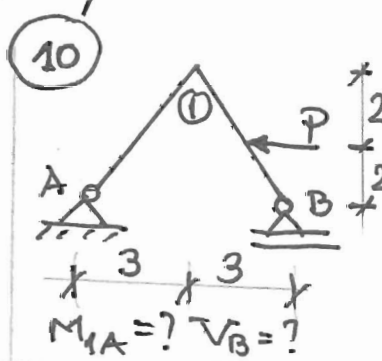
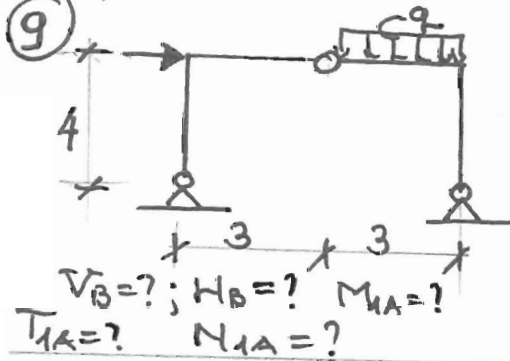
Probleme STATICA I Anul II SERIA C

Pentru structurile de mai jos, să se traseze diagramele de eforturi M, T, N ,

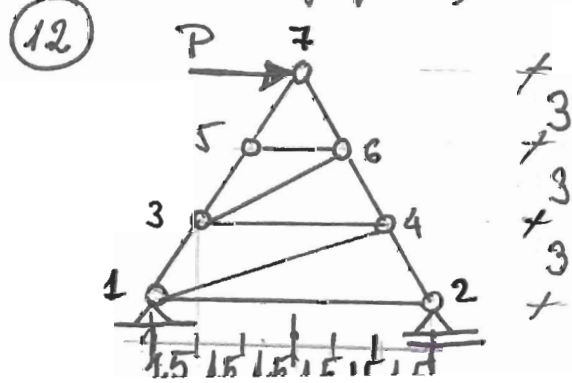


Pentru structurile de mai jos, se cere:

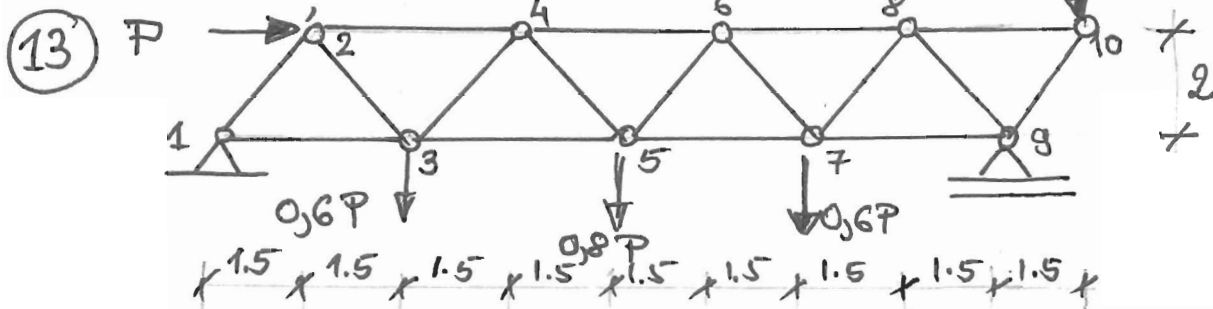
- a) Utilizând Principiul lucrului mecanic virtual, să se calculeze eforturile (forțele) în secțiunile marcate.
- b) Să se traseze diagramele de eforturi M, T, N



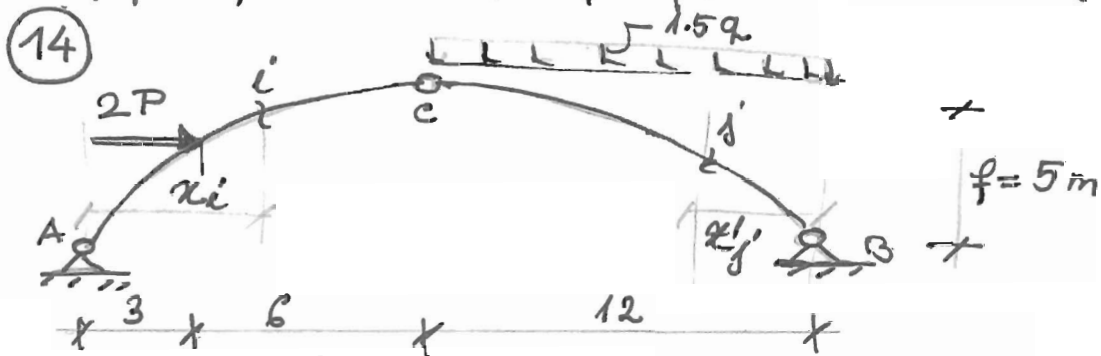
Pentru structura din figură, să se calculeze eforturile în toate barele



Să se calculeze eforturile în barele marcate, folosind metoda secțiunii



Pentru arcul din figura, să se calculeze eforturile în secțiunile marcate.

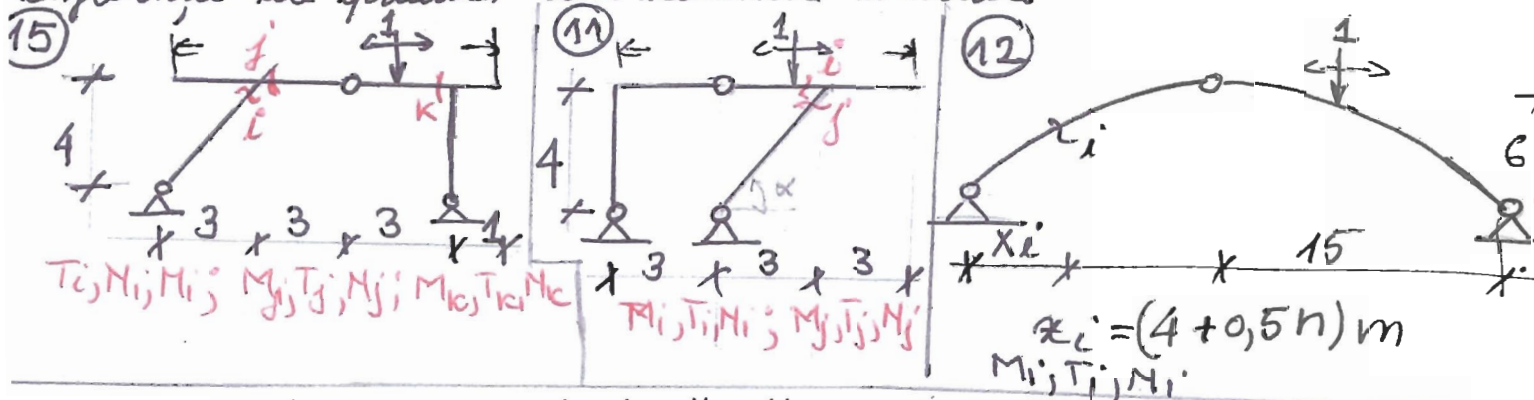


- arc parabolic.

$$x_i = (3 + 0,2n) \text{ m}$$

$$x'_j = 3$$

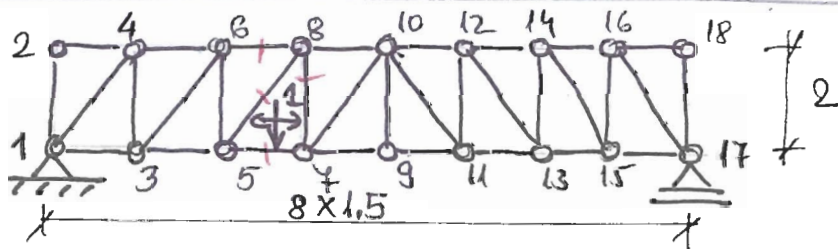
Pentru structurile de mai jos, se cere să se traseze limitele de influență ale eforturilor din secțiunile marcate



T_{ij}, N_{ij}, M_{ij}

$M_{ij}, T_{ij}, N_{ij}, M_{kj}, T_{kj}, N_{kj}$

$x_i = (4 + 0,5n) \text{ m}$
 M_{ij}, T_{ij}, N_{ij}



N_{6-8} N_{7-8}
 N_{5-8} N_{5-7}

$$P_i = 30 \text{ kN}$$

$$P = 10 + n \text{ (kN)}$$

$$q = 10 + 0,4n \text{ (kN/m)}$$

$$M = 20 + n \text{ (kNm)}$$