



Willkommen, Du passt zu uns!  
**Stipendiatenprogramm der DB Netz AG**

Willkommen, Du passt zu uns!



Willkommen, Du passt zu uns!



## Informationen über die DB Netz AG



## Stipendiaten- programm während des Bachelor- oder Masterstudiums



## Direkteinstieg nach der Bachelor- oder Masterarbeit





# Personen- verkehr

Mobilität für Menschen  
– national und europaweit

**DB Fernverkehr**

Schienenpersonenfernverkehr<sup>1</sup>

**DB Regio**

Deutscher Personennahverkehr

**DB Arriva**

Europäischer Personennahverkehr<sup>2</sup>



# Güter- verkehr

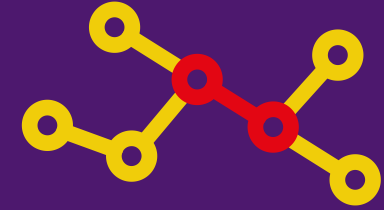
Logistikleistungen zu  
Lande,  
zu Wasser und in der Luft

**DB Cargo**

Europäischer Schienengüterverkehr

**DB Schenker**

Globale Logistikdienstleistungen



# Infra- struktur

Effiziente und zukunftsfähige  
Bahn-Infrastruktur in Deutschland

**DB Netze Fahrweg**

Schiennetz

**DB Netze Personenbahnhöfe**

Verkehrsstationen

**DB Netze Energie**

Bahnstrom

# Personen- verkehr



Mobilität für Menschen – national und europaweit

# DB Regio – zuständig für Personen- nahverkehr

Auf dem regionalen Verkehrsnetz befördert die DB Regio AG täglich viele Tausende Passagiere. Ihr unterstehen auch alle Busgesellschaften des DB Konzerns in Deutschland.



# DB Fernverkehr – plant die Fern- verkehrsleistungen

Die DB Fernverkehr AG erbringt nationale und internationale Fernverkehrsleistungen im Tageslinienverkehr. Hierfür betreibt sie ein dichtes Netz von über **700** täglichen Schienenfernverkehrsverbindungen in Deutschland. Neben dem nationalen Angebot werden – überwiegend im Rahmen von Kooperationen – pro Tag rund 250 grenzüberschreitende Verbindungen zu rund 80 europäischen Städten angeboten. Auf diese Weise bringt die DB Fernverkehr AG mit ihren ICE-, IC- und EC-Zügen täglich rund **340.000** Kunden an ihr Ziel.





# Güter- verkehr



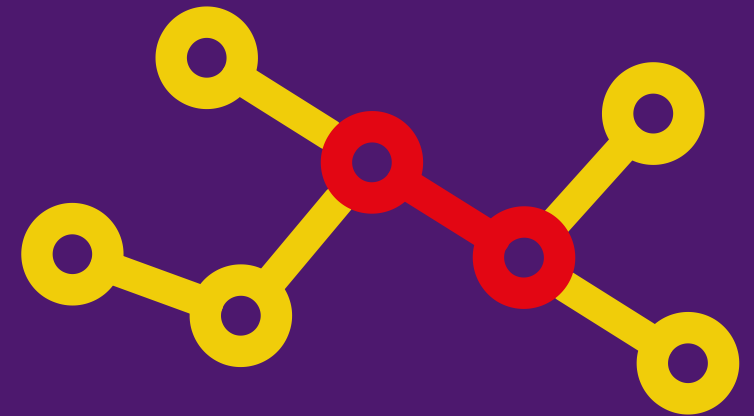
Logistikleistungen zu Lande, zu Wasser und in der Luft

# DB Cargo – innovative Logistiklösungen

Mit rund 4.200 Kundengleisanschlüssen in Europa bietet DB Cargo AG seinen Kunden Zugang zu einem der größten Schienennetze der Welt und ist damit die Nummer **1** im europäischen Schienengüterverkehr.



# Infra- struktur



Effiziente und zukunftsfähige Bahn-Infrastruktur in Deutschland

# DB Netz – verantwortet die Schienen- netzinfrastruktur

Die DB Netz AG verantwortet als Schieneninfrastrukturunternehmen der DB AG das über **33.000** Kilometer lange Streckennetz. Rund **41.000** Mitarbeiter sorgen für einen sicheren Schienenverkehr. Mit fast **200** unterschiedlichen Berufen sind wir dabei so facettenreich wie kaum ein anderer Arbeitgeber.



# Anlagenportfolio

**60.524** km Gleise

**66.137** Weichen und Kreuzungen

**2.742** Stellwerke

**25.672** Eisenbahnbrücken

**719** Tunnel

**13.799** Bahnübergänge

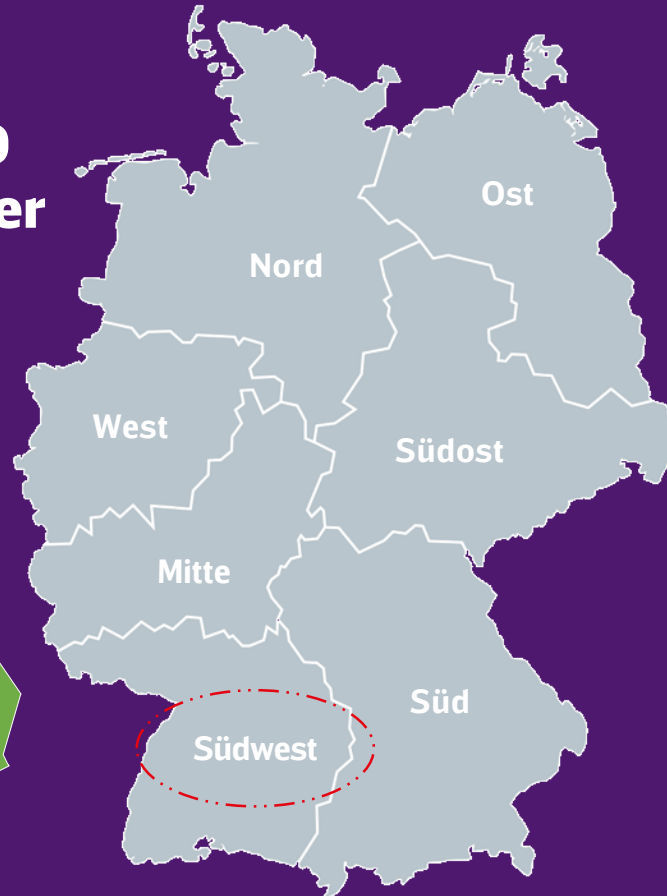


# 7 Regionalbereiche

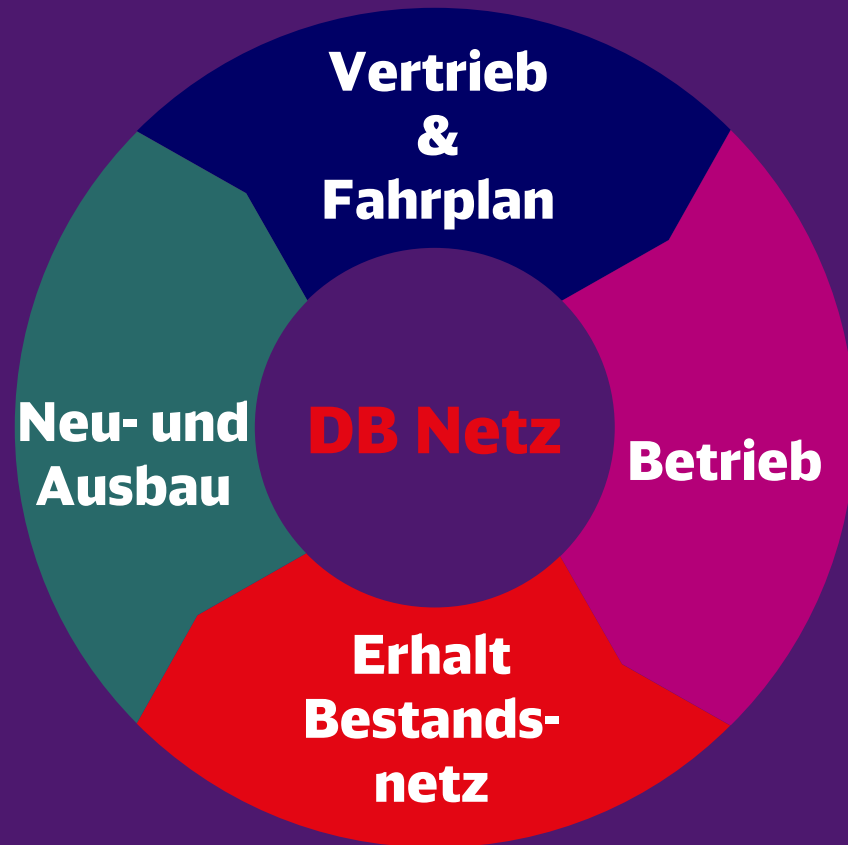


ca. 6300  
Mitarbeiter  
RB SW

4.400  
Streckenkilometer  
8.400 Züge pro Tag



# Kernaufgaben

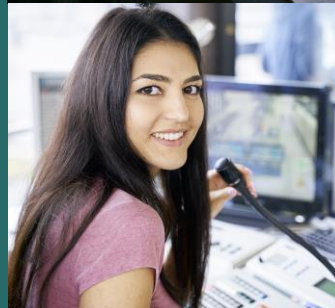


# Deutschland braucht eine starke Schiene.

Wir stellen in den nächsten Jahren über alle Geschäftsfelder hinweg mindestens **100.000** neue Mitarbeitende ein, um unseren Beitrag zur Starken Schiene zu leisten.

## Die 10 wichtigsten Fakten:

1. Seltener Staumeldungen im Radio. Weil wir Güter- und Reiseverkehr verstärkt auf die Schiene verlagern.
2. Jeder bekommt spontan einen Zug. Weil wir mit dem Deutschlandtakt viele Ballungszentren zweimal pro Stunde miteinander verbinden.
3. Unsere Städte atmen wieder durch. Weil wir mit der starken Schiene Abgase und Verkehrslärm massiv reduzieren.
4. Mehr Menschen. Weniger CO2. Weil wir durch den Umstieg auf die Schiene mehr als 10 Millionen Tonnen CO2 pro Jahr einsparen und Bahnstrom zu 100 % grün wird.
5. Unsere Wirtschaft wird brummen. Weil wir durch den voll automatisierten Güterverkehr Millionen Lkw-Transporte von der Straße auf die Schiene verlagern.
6. Stadt. Land. Alles im Fluss. Weil wir ländliche Gegenden direkt an große Städte anbinden.
7. Bahnfahren wird selbstverständlich. Weil unsere intelligenten Mobilitäts-Apps die Planung übernehmen – vom Routing bis zum Ticketing.
8. Bahnfahren steht für Entspannung. Weil wir mit der starken Schiene für pünktliche Züge sorgen, auf die man sich verlassen kann.
9. Reisezeit = Freizeit oder Arbeitszeit. Weil wir mit der starken Schiene allen ein selbstbestimmtes Reisen ermöglichen.
10. Neue attraktive Berufe entstehen. Weil wir für jeden in unserer Gesellschaft vielfältige, neue Arbeitsplätze schaffen.





## Fachexperte



### Bauüberwacher

- Überwachung von Bautätigkeiten
- Sicherstellung der Einhaltung von Qualität, Kosten und Terminen



### Fachplaner

- Planung und Beauftragung von Bauleistungen
- Durchführen notwendiger Berechnungen etc.

## Führungskraft



### Bezirksleiter

- Sicherstellung der Instandhaltung der Anlagen
- Wirtschaftliche Bewertung von Instandhaltungsmaßnahmen nach Kosten und Nutzen
- Personalverantwortung für die Teamleiter und Facharbeiter
- Anlagenverantwortung

**Möglichkeiten zur Weiterentwicklung**

# Direkteinsteiger zum Bauüberwacher Bahnbahn (w/m/d)

## Was Du lernst und arbeitest

- Realisierung von Bauprojekten
- Steuerung der termingerechten Fertigstellung der Baumaßnahmen zusammen mit dem Team der Planung, der Projektleitung und externen Auftraggebern
- Koordination des Baubetriebs und Menschen auf Deiner Baustelle
- Überwachung von Kosten, Terminen und Qualität
- Technische Begleitung von Abnahmen und Inbetriebnahmen funktionsfähiger Anlagen
- 70% im Büro und 30% auf der Baustelle; Koordination der verschiedenen Arbeitnehmer, Kontrolle und Dokumentation des Leistungsfortschritts Deiner Baustellen
- Bauen unter dem „rollenden Rad“

## Das erwartet dich bei uns:

- Neue Herausforderungen durch spannende regionale und europaweite Projekte
- Individuelle Weiterbildungsmöglichkeiten auf Fach-, Projekt- und Führungsebene
- Je nach Job eine flexible Gestaltung der Arbeitszeit/-ort

## Was Du mitbringen solltest:

- Du hast das Studium des Bauingenieurs erfolgreich mit Bachelor oder Master abgeschlossen.
- Gute Deutschkenntnisse (Europäischer Referenzrahmen mind. B2)
- Du besitzt eine hohe Verantwortungsbereitschaft und hast eine strukturierte Arbeitsweise
- Eigeninitiative, Kommunikationsstärke und Teamgeist zählen zu Deinen Stärken
- Du besitzt einen Führerschein der Klasse B



# Direkteinsteiger zum Bezirksleiter Fahrbahn (w/m/d)

## Was Du lernst und arbeitest

- Gewährleistung des sicheren, pünktlichen und wirtschaftlichen Schienenverkehrs
- Verantwortung für Funktionsfähigkeit und Sicherheit der zugewiesenen Anlagen (bedarfsgerechte Instandhaltung)
- Durchführung von Inspektionen und Überwachung von Baumaßnahmen Deines Bezirks
- Übernehmen der Leitung von Mitarbeitern und der Budgetverantwortung
- Mitwirken bei der Kostenstellen- und Personalbedarfsplanung
- 50% im Büro und 50% im Bezirk; Sicherungsüberwachung und Sicherungsplanung für Dich und Deine Mitarbeiter (Notfallmanager)
- Durchführung von Anlageninspektionen; Bewertung und Dokumentation der Ergebnisse und Ableitung von Folgemaßnahmen

## Das erwartet dich bei uns:

- Vielfältige Möglichkeiten der internen Weiterbildung und Vernetzung im Konzern
- Individuelle Weiterentwicklungsmöglichkeiten auf Fach-, Projekt- und Führungsebene
- Je nach Job eine flexible Gestaltung der Arbeitszeit/-ort

## Was Du mitbringen solltest:

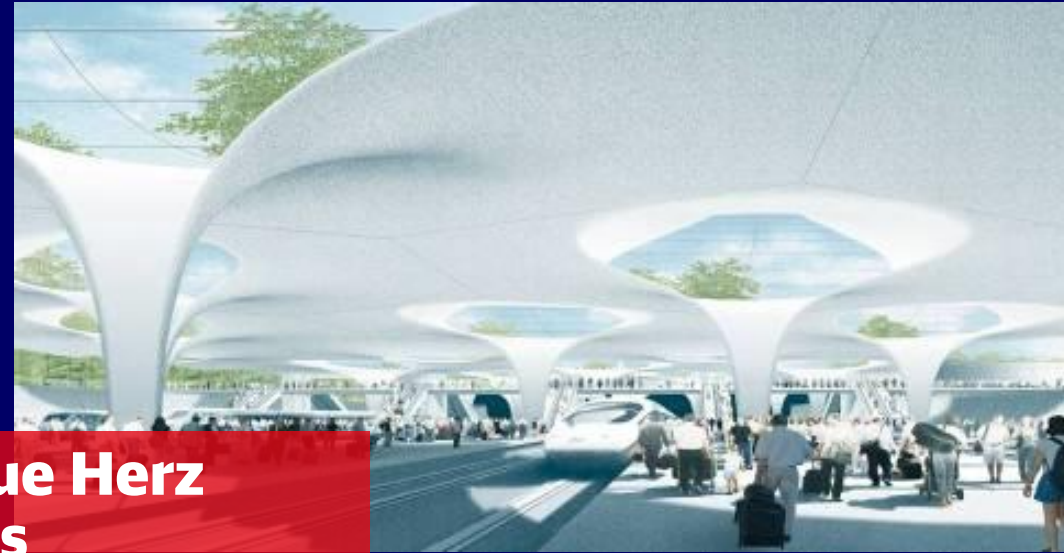
- Du hast das Studium des Bauingenieurs erfolgreich mit Bachelor oder Master abgeschlossen
- Gute Deutschkenntnisse (Europäischer Referenzrahmen mind. B2)
- Du besitzt die Funktionsausbildung zum Bezirksleiter Fahrbahn oder die Motivation diese zu erwerben
- Eigeninitiative, Durchsetzungsvermögen, Belastbarkeit und die Motivation Führungsverantwortung zu übernehmen zeichnen dich aus
- Du kennst dich mit SAP R/3 Netz aus und besitzt einen Führerschein der Klasse B



## Ist-Situation

- Kopfbahnhof
  - Niedrige Ein- und Ausfahrgeschwindigkeit
  - Erhöhte Reisezeit
  - Durch Fahrtrichtungswechsel lange Aufenthaltszeit
  - Fahrstraßenausschlüsse
  - Hohe Umsteigezeit (8-9 Minuten)
- Städtebauliche Entwicklung blockiert
- Kapazitätsgrenze ist erreicht
- Fehlende Fernverkehrsanbindung Flughafen Stuttgart

## Das neue Herz Europas



## Herausforderungen

- Umbau unter dem „rollenden Rad“
- Anpassung der städtischen U- und S-Bahn-Strecken
- Aushubmenge 21 Mio. Tonnen
  - 8 Mio. Tonnen in der zentralen Baulegistik
  - 13 Mio. Tonnen in der dezentralen Baulegistik
- Gesamtlänge 57 Kilometer
  - davon Tunnelstrecke 33 Kilometer
  - Tunnelbau im nicht druckfesten Gestein

## Ausblick

- Wesentliche Fahrzeitverkürzung in Verbindung mit der Neubaustrecke Wendlingen – Ulm
- Attraktivitätssteigerung der Region Stuttgart innerhalb des europäischen HGV-Netzes
- Einbindung des Flughafens Stuttgart in das Fernverkehrsnetz
- Städtebauliche Entwicklung im Herzen der Stadt möglich

## Ist-Situation

- Strecke Stuttgart – Ulm lange Reisezeit
- Kapazität im Regionalverkehr ausgeschöpft
- Altaufstieg mit niedrigen Geschwindigkeiten
- Fehlende Fernverkehrsanbindung
- Flughafen Stuttgart



## Wendlingen-Ulm

## Herausforderungen

- Umbau Ulm Hbf unter dem „rollenden Rad“
- Aushubmenge 19 Mio. Tonnen
- Gesamtlänge 59,6 Kilometer
  - Davon Tunnelstrecke 30,4 Kilometer

## Ausblick

- Wesentliche Fahrzeitverkürzung in Verbindung mit Stuttgart 21
- „Lückenschluss“ des europäischen HGV-Netzes
- Einbindung des Flughafens Stuttgart in das Fernverkehrsnetz
- Kapazitätserhöhung für den Regional- und Güterverkehr auf der Bestandsstrecke

Bis zum Jahr 2020 wollen wir unsere führenden Positionen ausbauen und nachhaltige Akzente setzen



## Vision



### **Wir gestalten Fortschritt und Zukunft.**

Unsere Kunden profitieren von erstklassigen und umweltfreundlichen Mobilitäts- und Logistiklösungen, getragen von engagierten Mitarbeitern und digitaler Kompetenz.



## Nachhaltigkeitsdimension

### **Profitabler Qualitätsführer**

Ökonomie

### **Top-Arbeitgeber**

Soziales

### **Umweltvorreiter**

Ökologie

## Stoßrichtung

### **Qualitätskultur**

Operative Exzellenz und Kundenorientierung

### **Digitale Kompetenz**

Innovative Lösungen im Kern- und Neugeschäft

### **Leistungsfähigkeit**

Gemeinsame Verantwortung und Leistungsstärke



## Informationen über die DB Netz AG



## Stipendiaten- programm während des Bachelor- oder Masterstudiums



## Direkteinstieg nach der Bachelor- oder Masterarbeit



**Vorbedingungen / Voraussetzungen**

**Optional: Das Stipendiatenprogramm**

Vorbereitung während der Studiensemester 5-8  
oder während des Masterstudiums

**Anforderungen**

- **Studium bei der Fakultät für Bauwesen oder Elektrotechnik**
- **Gute Deutschkenntnisse (Minimum B1)**
- **Für Studenten im Studiensemester 5-8 oder Masterstudium**
- **Den Wunsch, nach Studienabschluss in Deutschland zu arbeiten**

**Inhalt**

- **Finanzielle Unterstützung (9 Monate im Jahr: 200 Euro pro Monat)**
- **Ein bezahltes Praktikum (Dauer: 4-8 Wochen) oder ein Ausflug im RB Südwest (ca. 3-5 Tage) in Deutschland**
- **Finanzielle Unterstützung bei Sprachkursen**

**Auswahlkriterien**

**Unbefristeter Vertrag bei der DB Netz AG**

**1 Jahr: Schulungen und Hospitationen bei vollem Gehalt**

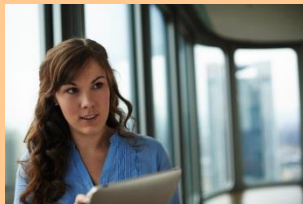


Luni		Marți		Miercuri		Joi		Vineri	
Ora	Cuprins	Ora	Cuprins	Ora	Cuprins	Ora	Cuprins	Ora	Cuprins
09.00-09.45	Cuvânt de întâmpinare	10.00-12.00	Vizitarea câmpului de exploatare rețea feroviară Darmstadt (Partea 1)	08.30-10.00	Introducere în LST incl. vizitarea instalației de centralizare cu relee (veche)	09.00-09.30 09.30-10.15	Prelegere I.NVT  Actual Proiect 1 I.NVT	09.00-10.00	Dialog despre DB 2020 (Perspectivă, Strategie) & Cultura companiei
09.45-11.30	Cunoașterea DB BZ incl. tur			10.00-12.00	Planificare construcție LST	10.15-11.15	Proiect actual 2 I.NVT	10.00-11.00	Prelegeri despre perspectivele de job
11.30-12.30	Pauza de prânz	12.00-12.30	Pauza de prânz	12.00-13.00	Pauza de prânz	11.15-12.00	Pauza de prânz	11.00-12.15	Rundă de feedback, perspectivă (zile la alegere, Practică) & Încheiere
12.30-15.30	Prelegere electrotehnică incl. Vizitare ZES (stația centrală de conectare)	12.30-13.30	Vizitarea câmpului de exploatare rețea feroviară (Partea 2)	13.00-14.30	Proiectare departamentală E/M	13.30-15.30	Kornwestheim Railport și DUSS	12.15-13.15	Pauza de prânz
15.30-16.00	Încheiere rundă la 1. Zi	15.00-17.00	Tur cu ghid de oraș Heidelberg	14.30-15.30	Bzl. E	16.00-18.00	Șantierul mare S21		
		17.00- open end	Restaurant Heidelberg	15.30-16.00	ESTW Siemens D (modern)	începând cu 18.00	Sky Beach		

**Auswahlkriterien**

**Fakultativ:  
Direkt vor dem  
Einstieg bei der  
DB Netz AG**

**Ein Deutschkurs  
intensiv  
1 bis 2 Monate  
lang**



**12 Monate**

**Unbefristeter Arbeitsvertrag bei der  
DB Netz AG**

**1 Jahr Schulungen und Hospitationen  
bei vollem Gehalt**

**Seminare mit technischem Inhalt**

**Hospitationsstationen**

**Deine Betreuung durch einen  
Personaler vor Ort**

**Regelmäßige Mitarbeiterdialoge bzw.  
Feedbackgespräche**

## Deine Vorteile



- Ein Gehalt als Direkteinsteiger von ca. 51.000 Euro Brutto im Jahr
- Einen unbefristeten Arbeitsvertrag wenn die Kandidaten gute Deutschkenntnisse besitzen
- Eine Arbeitszeit von 39 Stunden / Woche
- Eine feste und geregelte Arbeitszeit
- Viele Fortbildungs- und Entwicklungsmöglichkeiten



## Unsere Bedingungen



- Ein Diplom im Bereich von Bauwesen oder Elektrotechnik
- Gute Deutschkenntnisse
- Den Wunsch und die Motivation langfristig in Deutschland zu bleiben
- Die Motivation Neues zu erfahren
- Den Willen und die Motivation Verantwortung zu übernehmen

## 1.

**Du hast Interesse an einem Stipendium oder Direkteinstieg bei der DB Netz AG ?**



## 2.

**Wir freuen uns auf Deine Bewerbungsunterlagen an**

**Personalnetz-  
suedwest@deutschebahn.com :**

- **Deutscher Lebenslauf**
- **Motivationsschreiben**
- **Kopie der letzten Notenbescheinigung**
- **Zertifikat Deiner Deutsch-Kenntnisse**



## 3.

**Kurzes Telefoninterview:**

- **Gelegenheit für ein besseres gegenseitiges Kennenlernen**
- **Beantwortung Deiner Fragen bezüglich des Stipendiatenprogrammes**



A woman with curly hair and sunglasses is shown in profile, looking at a smartphone. The phone screen displays a map with a red route. She is wearing a blue jacket over a colorful patterned shirt and a silver watch. The background is a blurred outdoor setting.

**Vielen Dank**