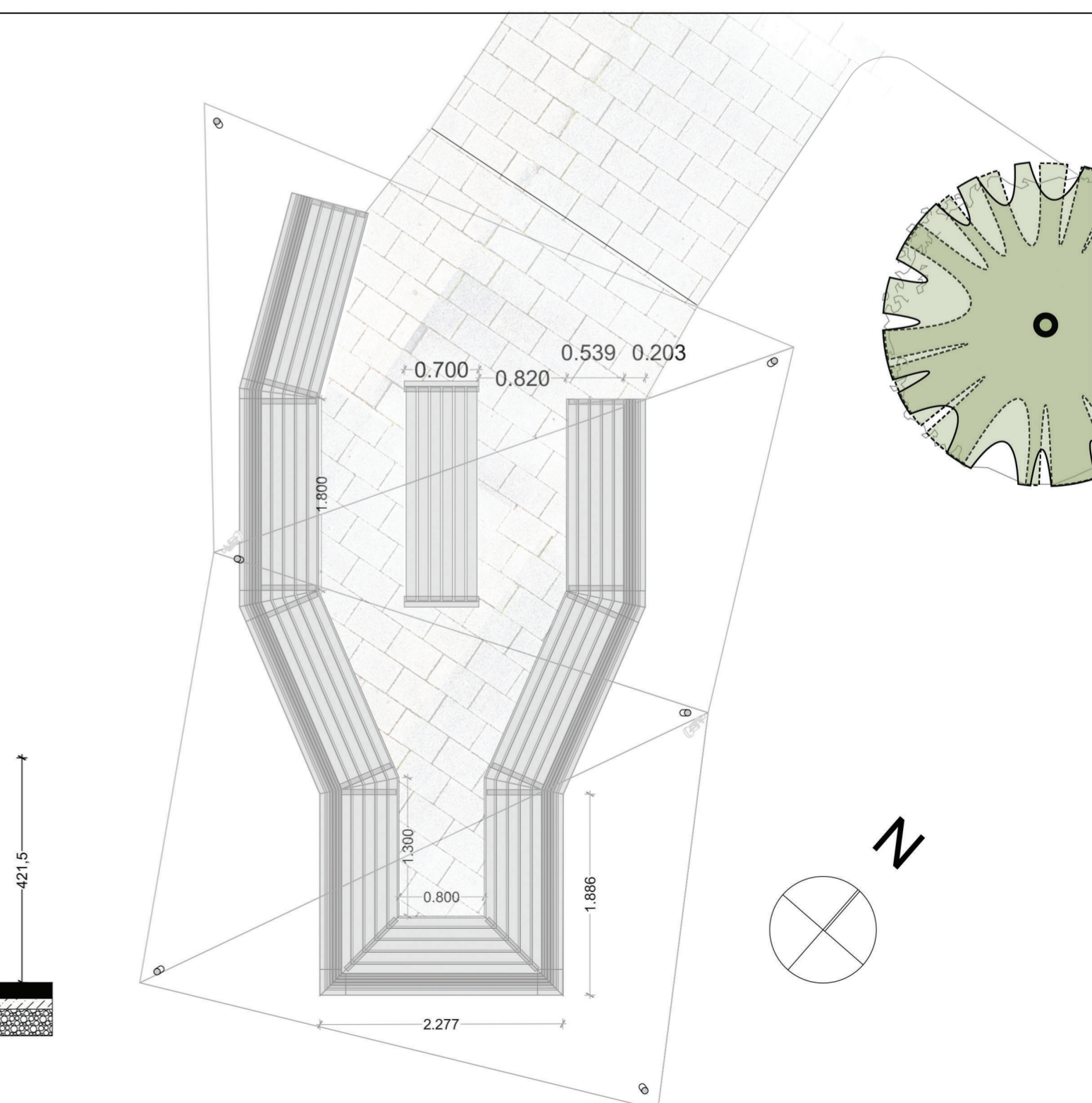
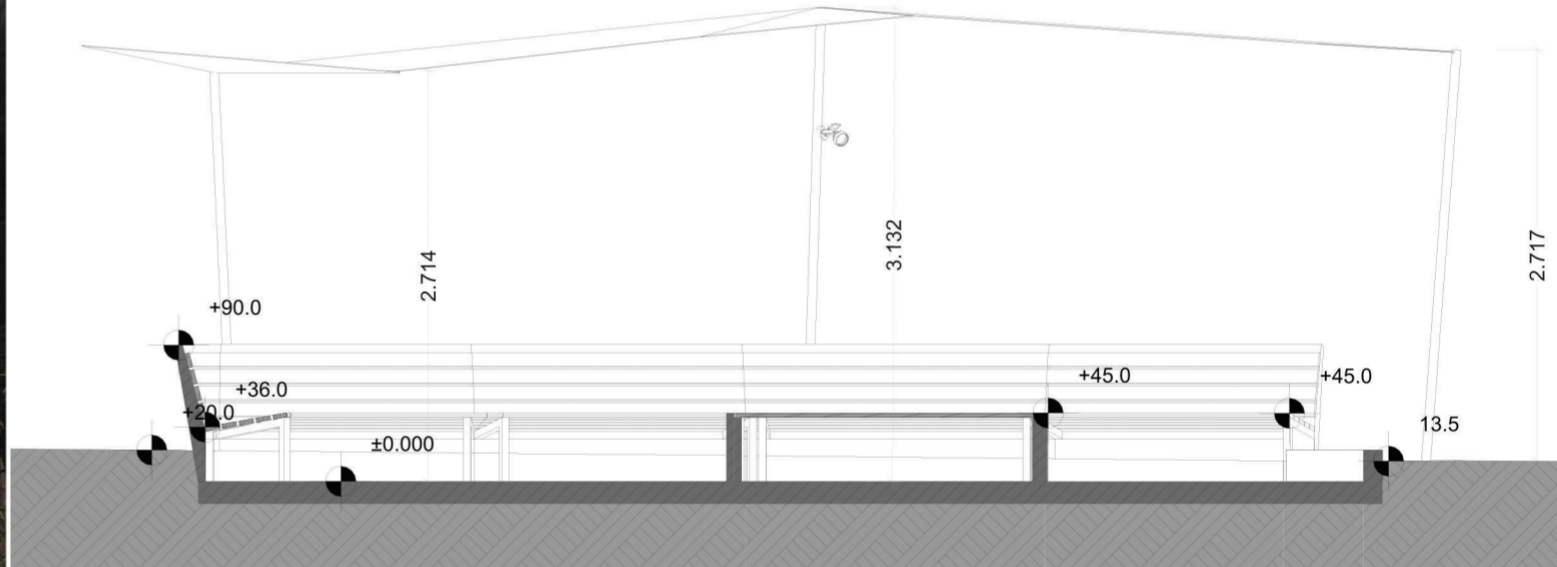
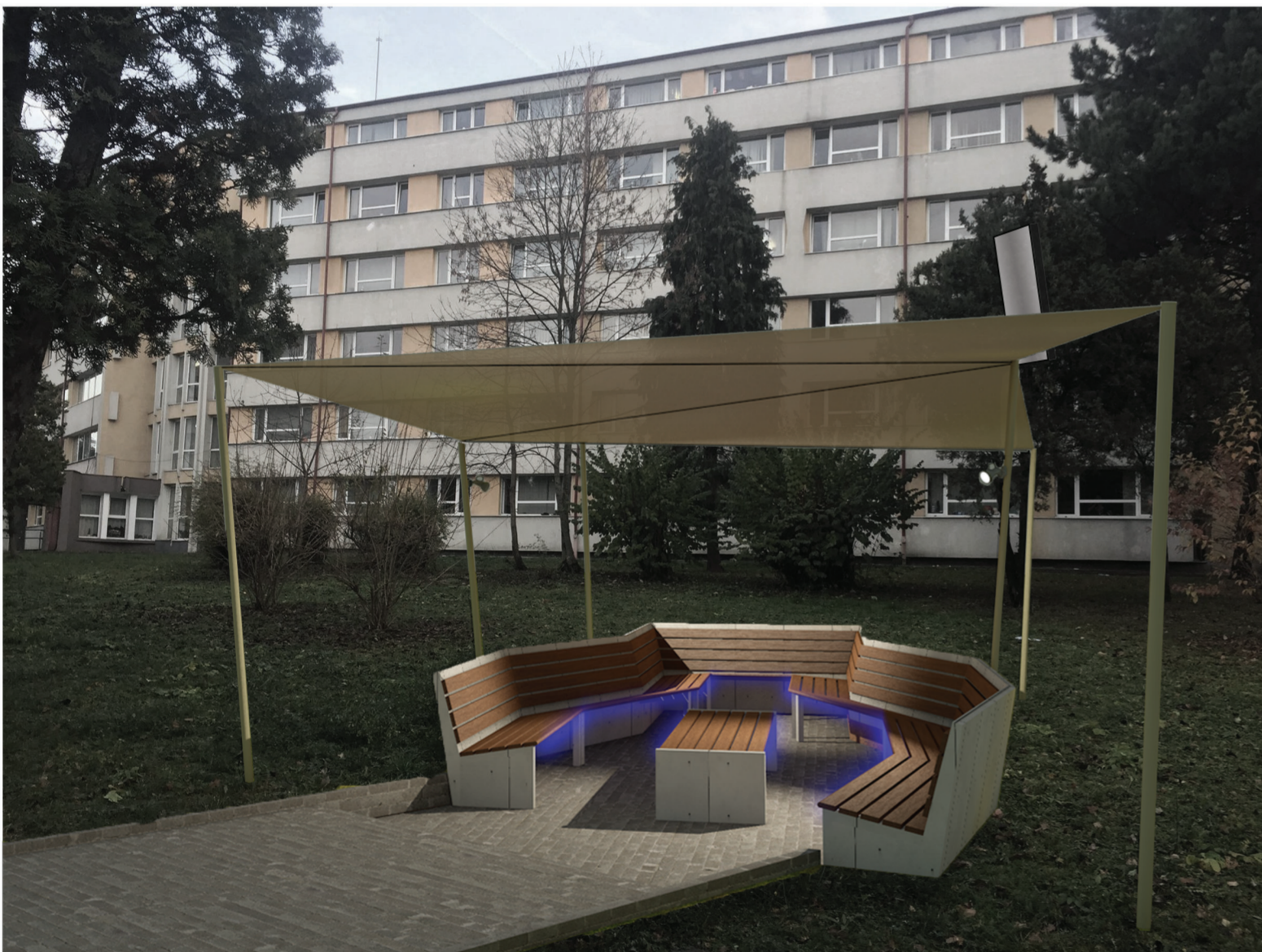
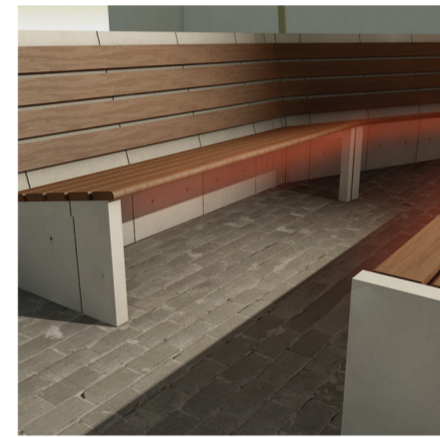
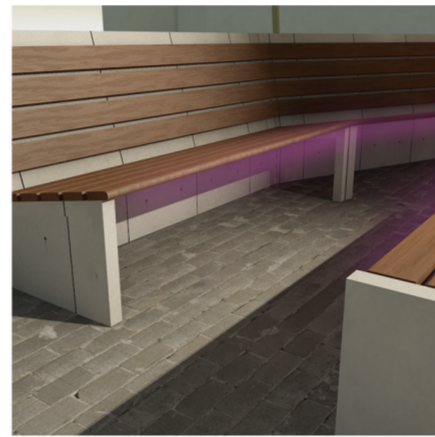
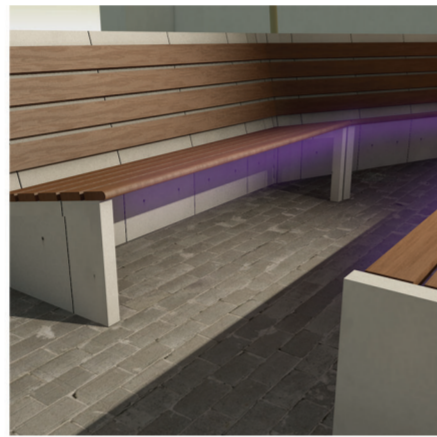
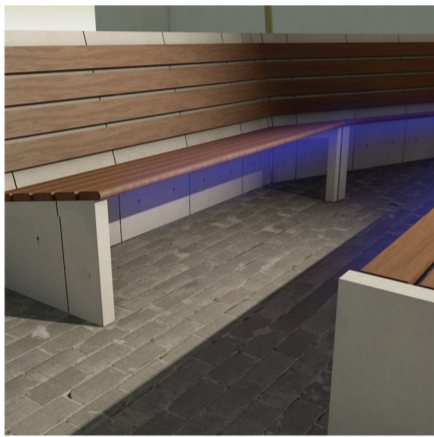




În funcție de temperatură, locurile de șezut vor lumina cu gama de lumini, de la albastru la roșu



Inspirat din fotoliile de interior, noul pavilion din campus propune o serie de locuri de șezut în care experiența utilizatorului este cea mai importantă. Locul este gândit pentru studenți, ca loc de socializare și este împărțit în 2 zone, una mai deschisă unde un grup de 7-10 persoane pot sta și o altă zonă în spate unde locul este mai privat, 2-3 persoane pot sta doar.

Experiența este accentuată și de ledurile colorate care în funcție de temperatură își schimbă culoarea.

Materialul folosit pentru acoperire este un textil tip prelată susținut de 6 stalpi care dau forma celor 3 triunghiuri textile. Bancile sunt acoperite cu lemn de rasinoase iar structura bancilor este realizată din beton de înaltă performanță.

Înca un lucru de menționat este integrarea în sit, Pavilionul se afundă în pământ aproximativ 30 cm.

